

アーバンエコ Gスタイル2000

住む人・見る人・建てる人 みんなが嬉しい
ワイドスパンガラス手摺

■ 製品特徴

従来の「アーバンエコGスタイル」の支柱間芯々寸法を2mに拡大したバルコニー手摺。

従来品の支柱間芯々寸法が1200mm以下であったのに対し、『アーバンエコGスタイル2000』では2000mm以下とすることで、より大きなスパンを1枚のガラスで構成することが可能となりました。

従来品からこだわっている「外観フルフラット」の意匠はそのままに、「2mワイドスパン対応」+「縦枠をみせない構造」でこれまで以上にフラットなファサードを実現しました。凹凸のないガラス面は周辺の景色や空を鮮やかに映しだし、自身の存在をさりげなく周囲にとけこませています。アルミフレームの見付幅は、極細のラインで構成しています。また、ガラス面とアルミフレームとの段差も最小とし、フラットでシンプルなファサードに仕上げました。

「アーバンエコGスタイル」は工場出荷段階で、現場ではめ込みできるガラスユニットとしたため、バルコニー内部側上部から1スパン毎に取り付けることができ、万が一の交換もローコストで安全にできます。SSG構法によって、強化ガラスの合わせをフロート板ガラスの合わせに置き換えることが可能です。強化ガラスは、製造段階で熱処理や冷却が必要な分、使用する電力とLPGも多く、ガラスを置き換えるだけでCO₂削減につながります。

アーバンエコGスタイル2000



従来のスパンより広い

従来



宮吉硝子株式会社 〒466-0059 名古屋市昭和区福江三丁目7番2号

開発本部 開発1部

TEL / 052-882-2999 Mail / infokenzai@miyakichi.co.jp

建築設計のエンジニア・建築事業

建築家・建築士の方々が描かれたプランを実現するため、ガラス建材のフルオーダーメイドに対応いたします。既製のガラス建材の組み合わせでは実現不可能な設計プランも、オーダーメイドを視野に入れば実現の可能性は大きく広がります。海外の工場での生産を提案させていただく場合は、製造工程から、品質確認、輸入にいたるまでを弊社スタッフが責任を持って管理し、高いクオリティの製品を適正コストで調達するお手伝いをさせていただきます。また施工現場状況に応じて施工機・施工器具の開発もします。

■ FEM 解析例

建材厚向け傘形状ガラス強度検討結果

1. 目的

建材厚に提示する傘形状ガラスについて、強制曲げ(コールドベント)した場合の変位および応力を確認します。

2. 検討ガラス

- ガラス構成 : 化学強化ガラス
- ガラス厚み : 1.1mm

3. 検討ガラス図面

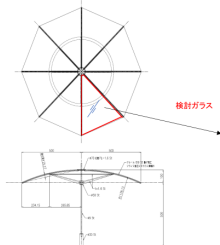


図1 傘形状ガラス図面

4. 検討結果

- 下部のガラスを傘形状に強制曲げ(コールドベント)した結果、ガラスの最大発生応力は下記の通りです。
- 最大発生応力度 $\sigma = 42.3(\text{MPa})$

FEM解析による変位・応力コンター図を次頁に添付します。

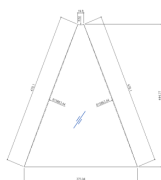
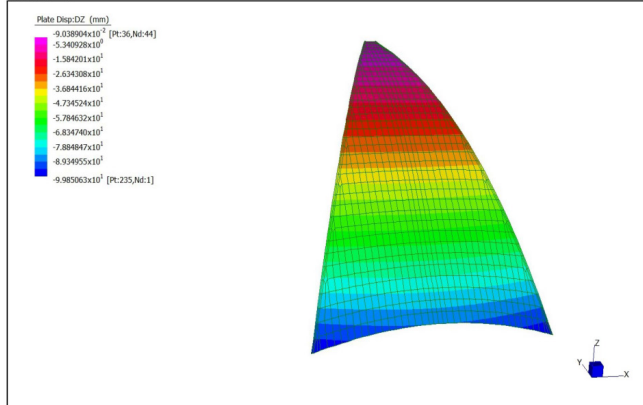


図2 ガラス形状

変位コンター図



■ 施工事例



海外分野 上海宮吉貿易有限公司

MIYKICHI GLASS
BUSINESS
FIELD 03

現地駐在の日本人スタッフが日本および諸外国向けにガラスをはじめとした、建築金物全般の調達を行います。

日本の品質を満たす優良サプライヤーとの連携により、国内では実現できない意匠や価格を実現いたします。